

# **GREDON<sup>®</sup>**

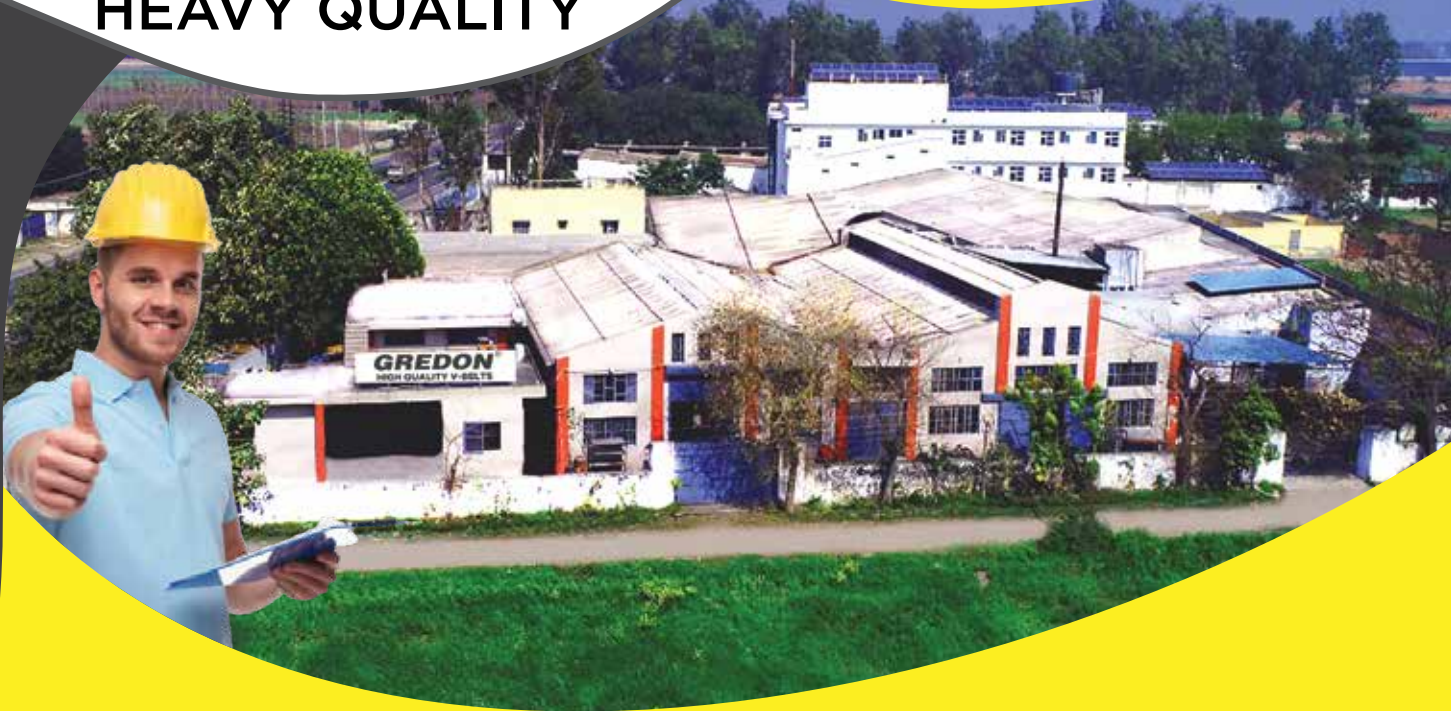
**A WORLD CLASS  
HEAVY QUALITY**

IS : 2494



CM/L-9180376

**V-BELTS**



**THE MOST TRUSTED BRAND**



**SUPREME RUBBER INDUSTRIES**  
**AN ISO 9002 COMPANY**

**SINCE-1930**

**Helpline No : 70482 22003**

# GREDON®

IS : 2494



CM/L-9180376

## HIGH QUALITY

### V-BELTS

ANTISTATIC OIL &  
HEAT RESISTANT



# ગ્રેડોન હૈ તો નો ફીકર

◆ અમારૂં વચન ◆

આપનું કામ અટકવા નહીં દઈએ.

◆ અમારા વી-બેલ્ટ્સની વિશેષતાઓ ◆

- ◆ ઉચ્ચ તણાવ સહન કરી શકે છે
- ◆ ગરમી પ્રતિરોધક છે.
- ◆ અગ્નિ પ્રતિરોધક છે.
- ◆ બમણું પડ ધરાવે છે.
- ◆ I.S.I. માર્કથી પણ ઉચ્ચ ક્વોલીટી ધરાવે છે.

## વધારે સમય ચાલે તેવા ગ્રેડોન વી-બેલ્ટ્સ

◆ અમારા વી-બેલ્ટ્સની કિંમત ◆

એકદમ વ્યાજબી ભાવ સર્વશ્રેષ્ઠ ક્વોલીટી

અમારા વિબેલ્ટ વાપરી શકાય તેવા સેક્ટરો

- ◆ ઓટોમોબાઈલ સેક્ટર
- ◆ રેલ્વે સેક્ટર
- ◆ માઈનિંગ સેક્ટર
- ◆ એરોસ્પેશ સેક્ટર
- ◆ એગ્રીકલ્ચર સેક્ટર
- ◆ શિપચાર્ડ સેક્ટર

તો અત્યારે જ શરૂ કરી દો ગ્રેડોન વી-બેલ્ટ્સ વાપરવાનું

Helpline No  
70482 22003

# INDEX

DIRECTOR.....	4
ABOUT US, GOAL, MISSION, VISION.....	5
OUR TEAM, PRODUCTION, EXPORT.....	6
QUALITY, CHANNEL, MANAGE.....	7
APPLICATIONS.....	8
FRANCHISE OUTLET.....	9
PRICE LIST.....	10 to 15
V- BELT CARE.....	16 to 19
ADVERTISE CAMPAIGN.....	20

प्रसिद्ध  
है  
नाम  
की

## DIRECTOR



**MR.INDERJIT SINGH  
GREWAL**



Age - 32



Experience since -2012



Born In 1990



Business Administration from Canada

“

Our customers are God to us. For those customers we will try to give the best according to our skill and expertise. And provide our customers with longer life belts with less maintenance.

”



**MR. ARUNJIT SINGH  
GREWAL**



Age - 27



Experience since -2018



Born In 1995



Btech Mechanical Engineering  
from DAV university

“

The dealer network being established by My GEC V-belt & Hardware Pvt. Ltd. will ensure that we provide the best satisfaction and highest level of service.

”

## ABOUT US

We are family owned business, with our roots dating back to 1930's. Our Great Grandfather (Late Sardar Gurbachan Singh Grewal) started business under name of "American Vulcanizer Work" where manufacturing of rubber v-belts with cotton cord started. He also setup lawn mower and grass cutting machine unit. Later in 1954, our Grandfather (Mr. Mohinder Singh Grewal) joined the family business and focused only on manufacturing of rubber v-belts. The company name was changed to "Grewal Rubber" , and under his supervision manufacturing of v-belts was taken into polyester cord. In 1986, his sons (Mr. Sarabjit Singh Grewal and Mr. Manjit Singh Grewal) changed the company name to "Supreme Rubber Industries". Under their supervision, we developed cogged belts, poly belts , etc increased our product assortments and expanded our market both to national and international market. We have always focused on keeping quality first, and giving our customers cost-effective products.

We are now the fourth generation who have joined our business and we are proud of our family business. We are working together to increase our market coverage.

## OUR GOAL

THINK V BELT , THINK GREDON VBELT.

## OUR MISSION

WE WANT TO SUCESSFULLY DELIVERED OUR  
PRODUCT IN WORLD OF CORNER WITH HELP OF MYGEC...

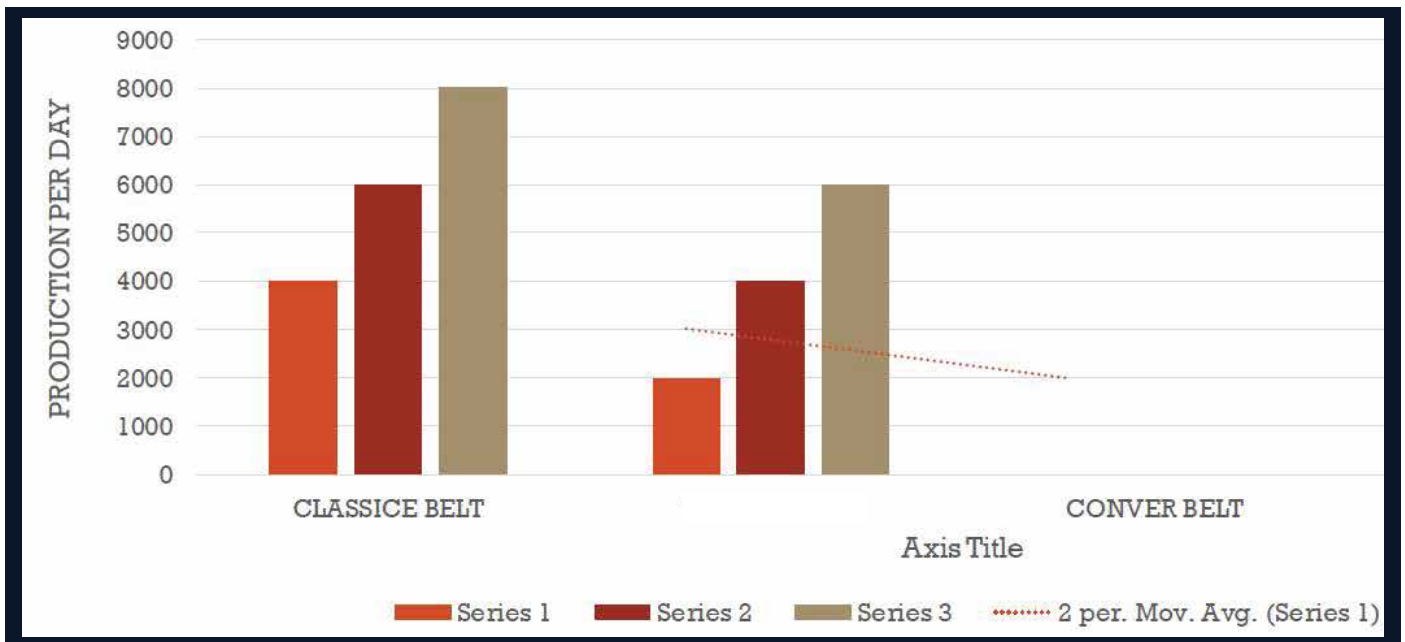
## COMPANY VISION 2035

WE ARE WORLD LARGEST PRODUCTION HOUSE OF V-BELT IN 2035

## OUR DELIGATED TEAM



## OUR PRODCUTION CAPACITY



## EXPORT IN COUNTRY



- RUSSIA
- UNITED STATE OF AMERICA
- WEST AFRICA

# QUALITY DIFFERENCE

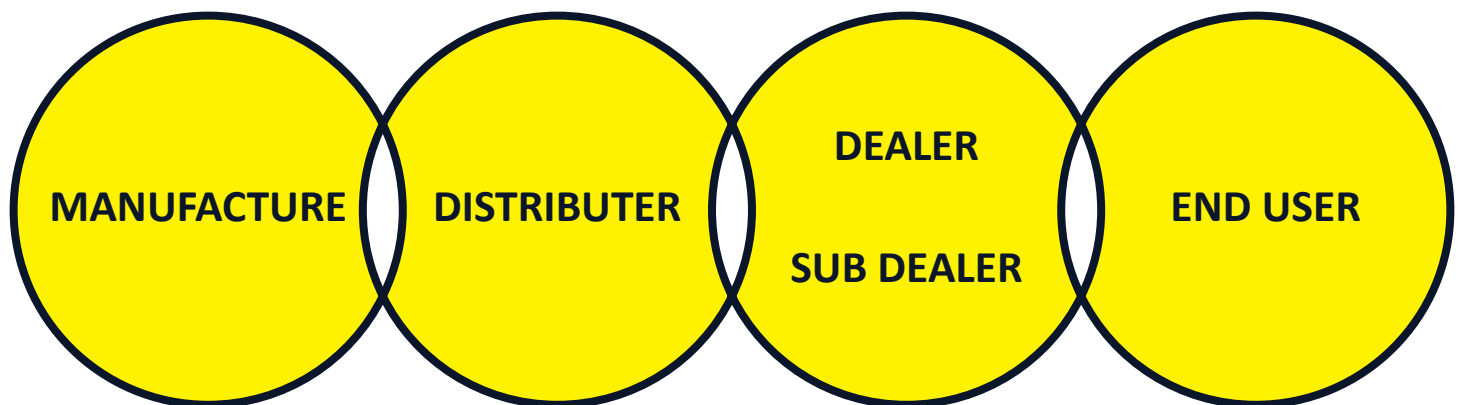
**OTHER BRAND APPROX  
LIFE BASE IS 1.00 POINT**



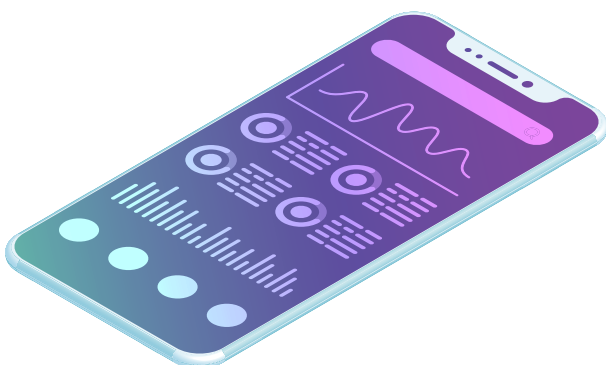
**GREDON BRAND APPROX  
LIFE BASE IS 1.50 POINT**



## TEAM CHANNEL



## EASY TO MANAGE



- ONLINE ORDER
- ONLINE STOCK CHECK
- OFFER RECEIVED
- FEEDBACK
- TESTIMONIAL

# APPLICATIONS



Industrial Belts



Agricultural Belts



Lawn Mower Belts



Ceramic Belts



Cold Storage



Food Processing



Domestic Appliance



Cement



Machine Tools



Mineral Ore Mining



Oil and Gas



Packaging



Paper and Pulp



Pharmaceutical



Power Plant



Rice/Flour Mill



Steel



Textile



Wood



Building & Construction



# FRANCHISE OUTLET



**GREDON®**



**SINCE 1930**



વધારે સમય ચાલે તેવા વી-બેલ્ટ્સ



ગ્રેડોન હૈ તો નો ફીક્કર



- ★ Requirement space : 200 feet
- ★ Location : industrial area
- ★ Capital requirement : 8 lakh
- ★ Get maximum returns

**( CLASSICAL V-BELT ) A Series (13mm x 8mm) - High Heat Series**

INCH	PRICE	INCH	PRICE	INCH	PRICE	INCH	PRICE	INCH	PRICE	INCH	PRICE
16	85	31	164	46	244	61	329	76	410	91	491
17	90	32	170	47	249	62	335	77	416	92	497
18	95	33	175	48	254	63	340	78	421	93	502
19	101	34	180	49	260	64	346	79	427	94	508
20	106	35	186	50	265	65	351	80	432	95	513
21	111	36	191	51	275	66	356	81	437	96	518
22	117	37	196	52	281	67	362	82	443	97	524
23	122	38	201	53	286	68	367	83	448	98	529
24	127	39	207	54	292	69	373	84	454	99	535
25	133	40	212	55	297	70	378	85	459	100	540
26	138	41	217	56	302	71	383	86	464	101	556
27	143	42	223	57	308	72	389	87	470	102	561
28	148	43	228	58	313	73	394	88	475	103	567
29	154	44	233	59	319	74	400	89	481	104	572
30	159	45	239	60	324	75	405	90	486	105	578

INCH	PRICE	INCH	PRICE
106	583	136	748
107	589	140	770
108	594	142	781
109	600	144	792
110	605	145	798
112	616	150	825
115	633	152	836
116	638	155	853
118	649	158	869
120	660	160	880
122	671	162	891
124	682		
125	688		
130	715		
132	726		

**HELPLINE NUMBERS**

**For Order & Stock : 70482 22003**

**For Account & Transport : 909 989 0000**

**For Technical Issue : 70468 78090**

**For Business Development & Scheme : 91043 70090**

**( CLASSICAL V-BELT ) B Series (17mm x 11mm) - High Heat Series**

INCH	PRICE	INCH	PRICE	INCH	PRICE	INCH	PRICE	INCH	PRICE	INCH	PRICE
18	122	33	244	48	355	63	466	78	577	93	688
19	129	34	252	49	363	64	474	79	585	94	696
20	136	35	259	50	370	65	481	80	592	95	703
21	143	36	266	51	377	66	488	81	599	96	710
22	150	37	274	52	385	67	496	82	607	97	718
23	156	38	281	53	392	68	503	83	614	98	725
24	163	39	289	54	400	69	511	84	622	99	733
25	170	40	296	55	407	70	518	85	629	100	740
26	177	41	303	56	414	71	525	86	636	101	808
27	184	42	311	57	422	72	533	87	644	102	816
28	190	43	318	58	429	73	540	88	651	103	824
29	197	44	326	59	437	74	548	89	659	104	832
30	204	45	333	60	444	75	555	90	666	105	840
31	229	46	340	61	451	76	562	91	673	106	848
32	237	47	348	62	459	77	570	92	681	107	856

**८० થી ૧૨૦ ડીગ્રી તાપમાન માટે સ્પેશીયલ વી-બેલ્ટ્સ**



INCH	PRICE
108	864
109	872
110	880
111	888
112	896
113	904
114	912
115	920
116	928
117	936
118	944
119	952
120	960
121	968
122	976

INCH	PRICE
123	984
124	992
125	1000
126	1008
127	1016
128	1024
129	1032
130	1040
131	1048
132	1056
133	1064
134	1072
135	1080
136	1088
137	1096

INCH	PRICE
138	1104
139	1112
140	1120
141	1128
142	1136
143	1144
144	1152
145	1160
146	1168
147	1176
148	1184
149	1192
150	1200
151	1359
152	1368

INCH	PRICE
153	1377
154	1386
155	1395
156	1404
157	1413
158	1422
159	1431
160	1440
165	1485
170	1530
175	1575
180	1620
185	1665
190	1710
195	1755

INCH	PRICE
200	1800
210	1890
215	1935
220	1980
225	2025
230	2070
240	2160
250	2250
260	2340
270	2430
280	2520
300	2700
310	2790
330	2970
350	3150

INCH	PRICE
375	3375
400	3600
500	4500
600	5400



**( CLASSICAL V-BELT ) C Series (22mm x 14mm) - High Heat Series**

INCH	PRICE
34	374
35	385
36	396
37	407
38	418
39	429
40	440
41	451
42	462
43	473
44	484
45	495
46	506
47	517
48	528

INCH	PRICE
49	539
50	550
51	561
52	572
53	583
54	594
55	605
56	616
57	627
58	638
59	649
60	660
61	683
62	694
63	706

INCH	PRICE
64	717
65	728
66	739
67	750
68	762
69	773
70	784
71	795
72	806
73	818
74	829
75	840
76	851
77	862
78	874

INCH	PRICE
79	885
80	896
81	907
82	918
83	930
84	941
85	952
86	963
87	974
88	986
89	997
90	1008
91	1019
92	1030
93	1042

INCH	PRICE
94	1053
95	1064
96	1075
97	1086
98	1098
99	1109
100	1120
101	1212
102	1224
103	1236
104	1248
105	1260
106	1272
107	1284
108	1296

INCH	PRICE
109	1308
110	1320
111	1332
112	1344
113	1356
114	1368
115	1380
116	1392
117	1404
118	1416
119	1428
120	1440
121	1452
122	1464
123	1476

INCH	PRICE
124	1488
125	1500
126	1512
127	1524
128	1536
129	1548
130	1560
131	1572
132	1584
133	1596
134	1608
135	1620
136	1632
137	1644
138	1656

INCH	PRICE
139	1668
140	1680
141	1692
142	1704
143	1716
144	1728
145	1740
146	1752
147	1764
148	1776
149	1788
150	1800
151	1888
152	1900
153	1913

INCH	PRICE
154	1925
155	1938
156	1950
157	1963
158	1975
159	1988
160	2000
161	2013
162	2025
163	2038
164	2050
165	2063
166	2075
167	2088
168	2100

INCH	PRICE
169	2113
170	2125
171	2138
172	2150
173	2163
174	2175
175	2188
176	2200
177	2213
178	2225
179	2238
180	2250
181	2263
182	2275
183	2288

INCH	PRICE
184	2300
185	2220
186	2232
187	2244
188	2256
189	2268
190	2280
191	2292
192	2304
193	2316
194	2328
195	2340
196	2352
197	2364
198	2376

INCH	PRICE
199	2388
200	2400
201	2412
202	2424
203	2436
204	2448
205	2460
206	2472
207	2484
208	2496
209	2508
210	2520
211	2532
212	2544
213	2556

INCH	PRICE
214	2568
215	2580
216	2592
217	2604
218	2616
219	2628
220	2640
221	2652
222	2664
223	2676
224	2688
225	2700
226	2712
227	2724
228	2736

INCH	PRICE
229	2748
230	2760
231	2772
232	2784
233	2796
234	2808
235	2820
236	2832
237	2844
238	2856
239	2868
240	2880
241	2892
242	2904
243	2916

INCH	PRICE
244	2928
245	2940
246	2952
247	2964
248	2976
249	2988
250	3000
251	3012
252	3024
253	3036
254	3048
255	3060
256	3072
257	3084
258	3096

INCH	PRICE
259	3108
260	3120
261	3132
262	3144
263	3156
264	3168
265	3180
266	3192
267	3204
268	3216
269	3228
270	3240
271	3252
272	3264
273	3276

INCH	PRICE
274	3288
275	3300
276	3312
277	3324
278	3336
279	3348
280	3360
285	3563
290	3625
295	3688
300	3750
305	3813
310	3875
315	3938
320	4000

INCH	PRICE
325	4063
330	4125
340	4250
350	4375
360	4500
370	4625
380	4750
390	4875
400	5000
410	5125
415	5188
425	5313
450	5625
500	6250
600	7500
700	8750
800	10000

**( CLASSICAL V-BELT ) D Series (32mm x 19mm) - High Heat Series**

INCH	PRICE
58	1392
60	1440
72	1728
75	1800
80	1920
82	1968
84	2016
90	2160
95	2280
100	2400
105	2520
112	2688
114	2736
115	2760
116	2784

INCH	PRICE
118	2832
120	2880
122	2928
124	2976
126	3024
128	3072
130	3120
132	3168
134	3216
136	3264
144	3456
146	3504
158	3792
162	3888
165	3960

INCH	PRICE
168	4032
173	4152
180	4320
185	4440
195	4680
204	4896
210	5040
225	5400
238	5712
250	6000
268	6432
298	7152
314	7536
328	7872
358	8592

INCH	PRICE
390	9360
408	9792
418	10032
450	10800
478	11472
538	12912
598	14352
658	15792
698	16752
800	19200

**( CLASSICAL V-BELT ) E Series (38mm x 23mm) - High Heat Series**

INCH	PRICE
180	5976
195	6474
210	6972
238	7902
268	8898
298	9894
328	10890
358	11886
374	12417
418	13878
450	14940
478	15870
524	17397
538	17862
598	19854

INCH	PRICE
640	21248
658	21846
698	23174
800	26560



**८० થી ૧૨૦ ડીગ્રી તાપમાન માટે સ્પેશીયલ વી-બેલ્ટ્સ**



**( RAW EDGE COGGED V-BELTS ) AX Series**

SIZE	LIST RATE
25	210
26	218
27	227
28	235
29	244
30	252
31	260
32	269
33	277
34	286
35	294
36	302
37	311
38	319
39	328

SIZE	LIST RATE
40	336
41	344
42	353
43	361
44	370
45	378
46	386
47	395
48	403
49	412
50	420
51	428
52	437
53	445
54	454
55	462

SIZE	LIST RATE
56	470
57	479
58	487
59	496
60	504
61	512
62	521
63	529
64	538
65	546
66	554
67	563
68	571
69	580
70	588

SIZE	LIST RATE
71	596
72	605
73	613
74	622
75	630
76	638
77	647
78	655
79	664
80	672
81	680
82	689
83	697
84	706
85	714

SIZE	LIST RATE
86	722
87	731
88	739
89	748
90	756
91	764
92	773
93	781
94	790
95	798
96	806
97	815
98	823
102	857

SIZE	LIST RATE
86	722
87	731
88	739
89	748
90	756
91	764
92	773
93	781
94	790
95	798
96	806
97	815
98	823
102	857

# ( RAW EDGE COGGED V-BELTS ) BX Series

SIZE	LIST RATE
25	235
26	244
27	254
28	263
29	273
30	282
31	291
32	301
33	310
34	320
35	329
36	338
37	348
38	357
39	367

SIZE	LIST RATE
40	376
41	385
42	395
43	404
44	414
45	423
46	432
47	442
48	451
49	461
50	470
51	479
52	489
53	498
54	508

SIZE	LIST RATE
55	517
56	526
57	536
58	545
59	555
60	564
61	573
62	583
63	592
64	602
65	611
66	620
67	630
68	639
69	649

SIZE	LIST RATE
70	658
71	667
72	677
73	686
74	696
75	705
76	714
77	724
78	733
79	743
80	752
81	761
82	771
83	780
84	790

SIZE	LIST RATE
85	799
86	808
87	818
88	827
89	837
90	846
91	855
92	865
93	874
94	884
95	893
96	902
97	912
98	921
100	940

SIZE	LIST RATE
105	987
110	1034
112	1053
120	1128



## ( RAW EDGE COGGED V-BELTS ) CX Series

SIZE	LIST RATE
37	592
38	608
43	688
44	704
45	720
46	736
47	752
48	768
49	784
50	800
51	816
52	832
53	848
54	864
55	880

SIZE	LIST RATE
56	896
57	912
58	928
59	944
60	960
61	976
62	992
63	1008
64	1024
65	1040
66	1056
67	1072
68	1088
69	1104
70	1120

SIZE	LIST RATE
71	1136
72	1152
73	1168
74	1184
75	1200
76	1216
77	1232
78	1248
80	1280
81	1296
82	1312
84	1344
85	1360
86	1376
88	1408

## FHP SECTION 9mm x 5mm

SIZE	LIST RATE
2170	68
2180	72
2190	76
2200	80
2210	84
2220	88
2230	92
2240	96
2250	100
2260	104
2270	108
2275	110
2280	112
2290	116
2300	120

SIZE	LIST RATE
2310	124
2320	128
2330	132
2340	136
2350	140
2360	144
2370	148
2375	150
2380	152
2390	156
2395	158
2400	160
2410	164
2420	168
2430	172

SIZE	LIST RATE
2440	176
2450	180
2460	184
2475	190
2480	192
2490	196
2500	200
2510	204
2520	208
2530	212
2540	216

94	1504
98	1568

100	1600
116	1856

## SPZ SECTION 10mm x 8mm

SIZE	LIST RATE
630	223
670	237
710	252
750	266
760	269
800	283
825	292
840	298
900	319

SIZE	LIST RATE
940	333
950	337
1010	358
1050	372
1075	381
1140	404
1180	418
1250	443
1320	468

SIZE	LIST RATE
1340	475
1348	478
1358	481
1400	496
1420	503
1470	521
1600	567
1650	585
1700	602

SIZE	LIST RATE
1800	638
1850	656
1900	673
2000	709
2030	719
2120	751
2160	765
2240	794
2280	808

SIZE	LIST RATE
2360	836
2410	854
2500	886
2540	900
2650	939
2690	953
2800	992
2840	1006
3000	1063

SIZE	LIST RATE
3150	1116
3170	1123
3350	1187
3550	1258
3750	1329
4000	1417
4250	1506



# SPA SECTION 13mm x 10mm

SIZE	LIST RATE	SIZE	LIST RATE	SIZE	LIST RATE	SIZE	LIST RATE	SIZE	LIST RATE	SIZE	LIST RATE
800	283	1090	386	1550	549	2000	709	2430	861	3350	1187
825	292	1120	397	1650	585	2060	730	2500	886	3550	1258
850	301	1150	407	1700	602	2100	744	2580	914	3750	1329
875	310	1180	418	1750	620	2180	772	2650	939	4000	1417
900	319	1225	434	1800	638	2200	780	2720	964	4250	1506
950	337	1250	443	1850	656	2240	794	2800	992		
1000	354	1280	454	1900	673	2282	809	2900	1028		
1030	365	1400	496	1925	682	2300	815	3000	1063		
1060	376	1500	531	1950	691	2360	836	3150	1116		

## HARVESTER COMBINE BELTS

BELT SIZE	PRICE	APPLICATION
50 x 22 x 1825	3280-00	CLASS COMBINE
50 x 22 x 2020	3818-00	Guide Drum - JOHN DEERE '630' & '330'
50 x 22 x 2150	3819-00	Guide Drum - CLASS EPSI '515' SWARAJ
50 x 22 x 2170	3820-00	Guide Drum - G.D.R., JOHN DEERE '630'
50 x 22 x 2350	4242-00	Guide Drum - RUSSIAN COMBINE
50 x 22 x 2850	4849-00	Transmission Belt - G.D.R.
50 x 22 x 2920	5215-00	Transmission Belt - SWARAJ
50 x 22 x 2950	5318-00	Transmission Belt - SWARAJ BELT N.M.
50 x 22 x 3000	5340-00	Transmission Belt - SWARAJ
50 x 22 x 3100	5332-00	Transmission Belt - JOHN DEERE '630'
50 x 22 x 3125	5326-00	Transmission Belt - JOHN DEERE '630'
50 x 22 x 3135	5327-00	Transmission Belt - JOHN DEERE '630'
50 x 22 x 3150	5368-00	Transmission Belt - JOHN DEERE '630'
50 x 22 x 3175	5377-00	Transmission Belt - JOHN DEERE '630'
50 x 22 x 3250	5403-00	Transmission Belt - JOHN DEERE '630'
50 x 22 x 3570	5880-00	Transmission Belt - CK-4 RUSSIAN COMBINE
50 x 22 x 4000	6249-00	Transmission Belt - CK-4 RUSSIAN COMBINE
45 x 22 x 3200	5340-00	Transmission Belt - JOHN DEERE '630'

13 x 40 x 900	742-00	Reel Belt - CLASS EPSI '515'
13 x 25 x 1100/1118	554-00	Blower Belt - VISHAL COMBINE
14 x 36 x 1140	887-00	Blower Belt - G.D.R. & SWARAJ



# HARVESTER COMBINE BELTS

BELT SIZE	PRICE	APPLICATION
75 x 3200/3250	3450-00	Flat Belt - JOHN DEERE ' 630'
75 x 3300/3325/3350	3545-00	Flat Belt - JOHN DEERE ' 630'
100 x 3200/3250	4286-00	Flat Belt - JOHN DEERE ' 630'
100 x 3300/3325/3350	4375-00	Flat Belt - JOHN DEERE ' 630'
100 x 3400/3425/3450	4602-00	Flat Belt - KARTAR COMBINE OM
114 x 3200/3250	4672-00	Flat Belt - JOHN DEERE ' 630'
114 x 3300/3325	4805-00	Flat Belt - JOHN DEERE ' 630'
114 x 3350	4806-00	Flat Belt - AS 930 SHAKTIMAN - NIRMAL 5147
114 x 3400/3425	4944-00	Flat Belt - JOHN DEERE ' 630' MALKIT - HIRA
114 x 3450	4945-00	Flat Belt - SURINDRA 930, GURDIAL 651, MALKIT COMBINE
114 x 3500/3525	5018-00	Flat Belt - JOHN DEERE ' 630' PREET COMBINE
114 x 3550	5019-00	Flat Belt - JASBIR 9200, PREET COMBINE, SURINDRA 930
114 x 3600/3650	5065-00	Flat Belt - JOHN DEERE ' 630'
125 x 3300/3325/3350	5228-00	Flat Belt - JOHN DEERE ' 630' BHARAT - 930, FT 630
125 x 3400/3425	5361-00	Flat Belt - RAMGARHIA COMBINE
125 x 3450	5362-00	Flat Belt - KULDIP 932, J.S. PAL 932, SATNAM 952
125 x 3500/3550	5486-00	Flat Belt - PREET COMBINE
125 x 3600/3650	5640-00	Flat Belt - KARTAR COMBINE
125 x 3825	5710-00	Flat Belt - KARTAR COMBINE
138 x 3825	6904-00	Flat Belt - KARTAR, SWARAJ
138 x 3830	6905-00	Flat Belt - VISHAL OM, PRINCE 930
138 x 3850	6906-00	Flat Belt - JOHN DEERE '630'
138 x 3895	6907-00	Flat Belt - VISHAL, SWARAJ
138 x 3925	6908-00	Flat Belt - G.D.R., SWARAJ OM, HARVINDERA 986
138 x 3930	6909-00	Flat Belt - SWARAJ N.M.
138 x 3950	6910-00	Flat Belt - SWARAJ

## SPB SECTION 17mm x 14mm

SIZE	LIST RATE	SIZE	LIST RATE	SIZE	LIST RATE	SIZE	LIST RATE	SIZE	LIST RATE	SIZE	LIST RATE
1900	898	2500	1181	3350	1583	4560	2154	6000	2835	12500	5906
2000	945	2530	1195	3550	1677	4750	2244	6300	2976	17500	8268
2020	954	2650	1252	3750	1772	4820	2277	6340	2995		
2120	1002	2680	1266	3800	1795	5000	2362	6700	3165		
2150	1016	2800	1323	4000	1890	5070	2395	7100	3354		
2240	1058	2840	1342	4060	1918	5300	2504	7500	3543		
2280	1077	3000	1417	4250	2008	5380	2542	8000	3780		
2360	1115	3150	1488	4310	2036	5600	2646	9000	4252		
2410	1139	3170	1498	4500	2126	5880	2778	11200	5291		



## SPC SECTION 22mm x 18mm

SIZE	LIST RATE	SIZE	LIST RATE	SIZE	LIST RATE	SIZE	LIST RATE
2000	1260	3350	2110	5480	3452	9000	5669
2120	1335	3550	2236	5600	3528	10000	6299
2240	1411	3750	2362	6000	3780	10600	6677
2360	1487	4000	2520	6300	3969	11200	7055
2500	1575	4250	2677	6700	4220	11800	7433
2650	1669	4500	2835	7100	4472	12500	7874
2800	1764	4750	2992	7500	4724	15000	9449
3000	1890	5000	3150	8000	5039	18000	11339
3150	1984	5300	3339	8500	5354		

## વી-બેલ્ટ તુટી જવાના કારણો

ફરીયાદ	થવાનું કારણ	નિવારણ
૧. પક્ટો તુટી જવો	૧. ડ્રાઇવની સાઈઝ નાની હોવાથી ૨. બેલ્ટ ગરગડી ઉપર વળી જવાથી અથવા છુટો પડી જવાથી ૩. કોઈ વસ્તુ ડ્રાઇવમાં પડવાથી ૪. ગંભીર આંચકો આવવાથી	૧. ડ્રાઇવની રીડીઝાઈન કરવી ૨. ઈન્સ્ટોલ કરતી વખતે ડ્રાઇવને ઉપાડી ફીટ કરવી ૩. ડ્રાઇવમાં કોઈ વસ્તુ ન જાય તેના માટે પ્રોટેક્ટ ગાર્ડ રાખવા ૪. ડ્રાઇવનો બોર્ડ ફરી રીડીઝાઈન કરી લોડને બેલેન્સ કરવો
૨. કોઈ કારણ વગર અથવા વજનથી ખેંચાતા પક્ટો તુટી જવો	૧. ડ્રાઇવની સાઈઝ નાની હોવાથી ૨. વી-બેલ્ટ ફીટીંગ વખતે તેના ટેન્સાઈલ મેમ્બર ડેમેજ થયા હોવાના કારણે ૩. પુલીનાં ઝૂવમાં ખરાબી હોવાથી ૪. ડ્રાઇવમાં વી-બેલ્ટનું હલન ચલન સેન્ટરમાં અથવા પ્રોપર અંતર ન હોવાના કારણથી	૧. ડ્રાઇવની રીડીઝાઈન કરવી ૨. ઈન્સ્ટોલ પ્રોપર મેથડ મુજબ કરવું ૩. પુલીનાં ઝૂવ ચેક કરવા તથા પુલીને વ્યવસ્થિત પાલીશ કરીને સ્વચ્છ રાખવી ૪. ઓપરેશન દરમ્યાન વી-બેલ્ટનું હલન ચલન પ્રોપર અંતરમાં થાય તે રીતે ડ્રાઇવની ડીઝાઈન સેટ કરવી
૩. ઘાર ઉપરની દોરી ફેલ થઈ જવી	૧. પુલીનું એલાયમેન્ટ ન હોવાના કારણે ૨. વી-બેલ્ટ ફીટીંગ વખતે તેના ટેન્સાઈલ મેમ્બર ડેમેજ થયા હોવાના કારણે	૧. પુલીનું એલાયમેન્ટ સરખું કરીને ચેક કરવું ૨. વી-બેલ્ટ ઈન્સ્ટોલેશન માટે પ્રોપર મેથડ અપનાવવી
૪. પક્ટો છુટો પડી જવો અથવા દોરી નીચેથી છુટો પડી જવો	૧. ખુબ જ નાના ડાયામીટર પુલીના હોવાના કારણે ૨. પાછળની આઈડલર પુલી ખુબ જ નાની હોવાથી	૧. ડ્રાઇવની ડીઝાઈન ચેક કરવી અને સામે મોટી પુલી ફીટ કરવી (જરૂરીયાત મુજબ) ૨. પાછળના આઈડલરને સ્વીકાર્ય વ્યાસ સુધી વધારવા

## વી-બેલ્ટ ઉપરના કપડા બાબત

ફરીયાદ	થવાનું કારણ	નિવારણ
૧. બેલ્ટની ઉપરની સપાટી પર ઘસારો આવવો	૧. ગાર્ડ સાથે ઘસાવવાથી ૨. આઈડલરમાં ખામી રહેવાના કારણે	૧. ગાર્ડને બદલો/ રીપેર કરવા ૨. ચેક કરીને જરૂરીયાત મુજબ આઈડલર બદલવા
૨. બેલ્ટના ઉપરના ખુણા ઉપર ઘસારો	૧. બેલ્ટ અને પુલીની ખોટી સાઈઝ ફીટ થયેલ છે. (બેલ્ટ ખુબ જ નાનો છે પુલીના ઝૂવ સામે)	૧. પુલી તથા વી-બેલ્ટ બંનેમાં જરૂરીયાત મુજબ સાઈઝ માપીને ફીટ કરવા
૩. બેલ્ટમાં સાઈડમાં ઘસારો લાગવો	૧. પક્ટો સ્લીપ થવાથી ૨. એલાયમેન્ટ ન હોવાને કારણે ૩. પુલી ખરાબ હોવાથી ૪. ખોટા નંબરનાં બેલ્ટ લગાડવાથી	૧. ગતી મર્યાદિત કરવી જ્યાં સુધી પક્ટો સ્લીપ થવાનું અટકે નહીં. ૨. પુલીને એલાયમેન્ટ કરવું. ૩. પુલી બદલવી. ૪. વીબેલ્ટ ખરી સાઈઝ મુજબ બદલવો.
૪. વી-બેલ્ટમાં નીચેના ખુણા ઉપર ઘસારો લાગવો	૧. વી-બેલ્ટ અને પુલી વચ્ચે ફીટીંગ ખરાબ થયેલ નથી ૨. પુલી ખરાબ હોવાથી	૧. વી-બેલ્ટ અને પુલી બંનેનું મેળાપ નંબરની સાઈઝથી કરવા ૨. પુલી બદલવી
૫. વી-બેલ્ટમાં નીચેના ભાગમાં ઘસારો લાગવો	૧. વી-બેલ્ટ અને પુલીના નીચેના ભાગમાં ઘસારાને ચાલવાથી ૨. પુલી ખરાબ હોવાથી ૩. પુલીમાં કચરો આવવાથી	૧. વી-બેલ્ટ તથા પુલી બંને સાચી સાઈઝ મુજબ મેળવવો ૨. પુલી બદલવી ૩. પુલીને સાફ કરવી





## વી-બેલ્ટ ઉપરના કપડા બાબત

ફરીયાદ	થવાનું કારણ	નિવારણ
૬. દોરીના નીચેના ભાગમાં તીરાડો પડવી	૧. પુલીનો ડાયામીટર ખુબ નાના હોવાથી ૨. બેલ્ટ સ્લીપ થવાથી ૩. પાછળની આઈડલર ખુબ નાનો હોવાથી ૪. બરાબર સાચવણી ન થવાથી	૧. મોટા ડાયામીટરવાળી પુલી વાપરવી ૨. ગતી મર્યાદિત કરવી ૩. મોટા ડાયામીટરવાળા આઈડલરનો ઉપયોગ કરવો ૪. ડાચરેક્ટ ગરમી તથા સુર્ય પ્રકાશમાં ન રાખવા અને પછાના ગુંચળાને ખુબ જ જોરવાળા, તારથી વાળીને ના રાખવા
૭. દોરીના નીચેના ભાગમાં તથા સાઈડની દિવાલમાં બળી જવું તથા સખત થઈ જવું	૧. વી-બેલ્ટ સ્લીપ થવાથી ૨. પુલી ખરાબ હોવાથી ૩. ડ્રાઈવની ડીઝાઈન નાના હોવાથી ૪. શાફ્ટ હલતી હોવાના કારણે	૧. ગતી મર્યાદિત કરવી જ્યાં સુધી વી-બેલ્ટ સ્લીપ થતા ન અટકે ત્યાં સુધી ૨. પુલી બદલવી ૩. ડ્રાઈવની મેન્યુઅલ તપાસ કરી સુવ્યવસ્થિત ગોઠવવી ૪. સેન્ટરનું માપ ગોઠવવું
૮. વી-બેલ્ટના ઉપર નું પડ સખત, ચોટવું અથવા કુલી જવું	૧. ડ્રાઈવનું એન્વાયરમેન્ટ ગરમ હોવું ૨. ઓઈલ તથા કેમીકલના દુષણના કારણે	૧. ડ્રાઈવ આસપાસ હવાનાં વેન્ટીલેશનનું પ્રમાણ વધારવું ૨. ઓઈલ, કેમીકલ તથા ગ્રીસના સોર્સને નાબુદ કરવું તથા બેલ્ટ ઉપર અન્ય કોઈ કપડા ન ચડાવવા

## પટ્ટો ઉઘો થઈ જવો / પુલીમાંથી પટ્ટો બહાર નીકળી જવો

ફરીયાદ	થવાનું કારણ	નિવારણ
૧. એક નવો તથા એક જુનો વી-બેલ્ટ ફીટીંગ કરતા એક વી-બેલ્ટમાં ફરીયાદ આવે છે.	૧. લોડ વખતે આંચકો આવવો તથા વાઈબ્રેશન થવું ૨. પુલીમાં અન્ય કોઈ વસ્તુ આવી જવી ભુલથી ૩. પુલી અલાયન્ડ ન હોવાથી ૪. પુલીમાં ગૃહ ખરાબ થવાથી ૫. વી-બેલ્ટનાં રબરના ભાગમાં છરકો લાગવાથી ૬. આઈડલરનું સ્થાન ખોટી જગ્યાએ મુકવાથી ૭. બેલ્ટની સાઈડમાં ફેરફાર થવાથી(ઘણા બધા બેલ્ટવાળી પુલીમાં) ૮. ડ્રાઈવની ડીઝાઈન ખરાબ હોવાથી	૧. ડ્રાઈવની ડીઝાઈન એક કરવી ૨. ડ્રાઈવ તથા પુલીના ગૃહ સાફ કરવા ૩. પુલીને અલાયન્ડ કરવી ૪. પુલી બદલાવી ૫. બેલ્ટને વ્યવસ્થિત રીતે ફીટ કરવો ૬. ડ્રાઈવની ગરગડીની શક્ય તેટલી નજીક ડ્રાઈવની સ્લેક બાજુ પર ફ્લેટ આઈડલરનો કાળજીપુર્વક સરખી કરો ૭. મેળ ખાતા બેલ્ટના નવા સેટ સાથે બદલો (જુના તથા નવા બેલ્ટને મીશ્રીત ના કરશો) ૮. કેન્દ્રના અંતરની સ્થિરતા અને વાઈબ્રેશન ભીનાશ માટે તપાસો.

## પટ્ટામાં લંબાઈ વધી જવી

ફરીયાદ	થવાનું કારણ	નિવારણ
૧. દરેક બેલ્ટ અસમાન રીતે ખેંચાય છે.	૧. અયોગ્ય રીતે ગોઠવવી ડ્રાઈવ ગરગડીમાં ૨. પુલીમાં કાટ હોવો ૩. બેલ્ટનાં રબરનાં ભાગમાં છરકો લાગવાથી તથા અંદરનાં દોરા તુટવાથી ૪. અસંગત બેલ્ટ સેટ ૫. પુલીનાં ગૃહમાં અલગ અલગ હોવા	૧. ડ્રાઈવને રીઅલાઈન તથા રીટેશન કરવા ૨. પુલી સ્વરૂપ રાખવી ૩. બધા બેલ્ટ બદલો, યોગ્ય રીતે ઈન્સ્ટોલ કરો ૪. મેચ કરેલ બેલ્ટ સેટ ઈન્સ્ટોલ કરો ૫. પુલી બદલવી
૧. એક પટ્ટો અથવા બધા પટ્ટા એક સાથે લાંબા થઈ જાય છે.	૧. અપુરવું ટેક-અપ ભથ્થા ૨. અત્યંત ઓવરલોડ તથા ડીઝાઈન કરેલી ડ્રાઈવ હેઠળ. ૩. નીચેના ભાગમાં રબર તુટી જવું.	૧. ટેક- અપ તપાસો. ૨. ડ્રાઈવની ડીઝાઈન ફરીથી કરવી. ૩. બેલ્ટ બદલો, અને યોગ્ય રીતે ઈન્સ્ટોલ કરવો.

## વીબેલ્ટ સાથે અવાજ આવવો

ફરીયાદ	થવાનું કારણ	નિવારણ
૧. થપાટ જેવો અવાજ આવવો	૧. વી-બેલ્ટ ઢીલો હોવાથી ૨. બહુ સંખ્યા વી-બેલ્ટમાં એક સાઈઝના ન હોવાથી ૩. એલાયમેન્ટ ન હોવાથી ૪. નવા તથા જુના વી-બેલ્ટ હોવાથી	૧. ૨. બહુસંખ્યા વી-બેલ્ટમાં દરેક ચોકકસ સાઈઝ મુજબ ફીટ કરવા ૩. પુલીનું એલાયમેન્ટ કરવું ૪. બધા વી-બેલ્ટ નવા ફીટ કરવાથી
૨. વીબેલ્ટ નજીક ચીસો પાડતો અવાજ આવવો.	૧. પટ્ટો સ્લીપ થવાથી ૨. દુષણના કારણે	૧. તણાવ સરખો કરવો ૨. પુલી તથા વીબેલ્ટ સાફ કરવા
૩. ઘસવાનો અવાજ આવવો	૧. ગાર્ડનું પુલીમાં દખલગીરી	૧. ગાર્ડને રીપેર, રીડીઝાઈન કરવા અથવા બદલવા
૪. ગ્રાઈન્ડીંગમાં અવાજ આવવો	૧. બેરીંગ ખરાબ હોવાના કારણે	૧. બેરીંગ બદલવા
૫. ડ્રાઈવમાં લોડ લેતો હોય તેવો અવાજ આવવો.	૧. ખોટા નંબરનાં બેલ્ટના ફીટીંગથી ૨. ખોટા તણાવને કારણે ૩. પુલી ખરાબ હોવાના કારણે ૪. પુલીમાં કાટ હોવાના કારણે	૧. જરૂરીયાત મુજબ ખરા નંબરનાં બેલ્ટ ફીટ કરવા ૨. તણાવ ચેક કરવો અને એડજેસ્ટ કરવો ૩. પુલી બદલવી ૪. પુલી સાફ કરવી અને પેઈન્ટ કચરો તથા ગુંગા સાફ કરવો.

## અસામાન્ય ઘુજરી (કંપન) આવવું

ફરીયાદ	થવાનું કારણ	નિવારણ
૧. પટ્ટામાં ફડફડાટનો અવાજ આવવો	૧. બેલ્ટ ઢીલો હોવાના કારણે ૨. બેલ્ટ સાઈઝ અલગ અલગ હોવાથી ૩. પુલીનું એલાયમેન્ટ ન હોવાના કારણે	૧. પુલીનું સેટીંગ કરીને માપ સાઈઝ મુજબ વીબેલ્ટ ગોઠવવો ૨. એક જ સાઈઝનો જરૂરીયાત મુજબ બેલ્ટ નાખવા ૩. પુલીનું એલાયમેન્ટ કરવું
૨. અસામાન્ય અથવા અતીશય ઘુજરી આવવી	૧. બેલ્ટની સાઈઝ ખરાબ ન હોવાના કારણે ૨. મશીન ખરાબ હોવાના કારણે અથવા મશીનની ડીઝાઈનમાં ખામી આવવી ૩. પુલી ગોળ ન હોવાના કારણે ૪. પુલીમાં કાટ હોવાના કારણે ૫. પુલીના સ્પેર્સ ઢીલા હોવાના કારણે	૧. બેલ્ટના શેક્સન મુજબ ખરાબ સાઈઝ ફીટ કરવી ૨. પર્યાપ્ત તાકાત મુજબ તેના સ્ટ્રક્ચર અને તેના બ્રેકેટ કરવા ૩. પુલી નવી નકોર ફીટ કરવી ૪. મશીનના દરેક સ્પેર્સ, ગાર્ડ, મોટર વ્હીલ, મોટર પેડ, બુશીંગ, બ્રેકેટ અને ફ્રેમવર્ક આ દરેક વસ્તુ ચેક કરવી અને દરેકનું પ્રોપર મેઈન્ટેનેન્સ તથા ઈન્સ્ટોલેશન કરવું

## પુલી સાથે સમસ્યાઓ આવવી

ફરીયાદ	થવાનું કારણ	નિવારણ
૧. તુટેલી અથવા ક્ષતી ગ્રસ્ત પુલી	૧. પુલી ખોટી રીતે ફીટ થયેલ છે. ૨. વસ્તુઓ ડ્રાઈવમાં પડી રહી છે. ૩. મુખ્ય રીલ (શાફ્ટ)ની અતીશય ઝડપને કારણે ૪. વી-બેલ્ટ ખોટી રીતે ફીટ થયેલ હોવાના કારણે	૧. જરૂરીયાત મુજબના ટોર્ક વેલ્યુથી વધારે બુશીંગને ટાઈટના કરવું. ૨. જરૂરીયાત મુજબ ડ્રાઈવમાં ગાર્ડ રાખવું. ૩. પુલીની રીમની મહત્તમ સુચવેલ સ્પીડથી ઓછી રાખવી ૪. પુલીમાંથી વી-બેલ્ટ ને ખેંચશો નહીં.
૨. પુલીનો ગૂંચ ગંભીર રીતે તુટી જવો.	૧. વી-બેલ્ટ અતીશય તણાવ ચુકત ચાલતો હોવાથી ૨. રેતી, કચરો અને દુષણના કારણે ૩. વી-બેલ્ટની સાઈઝની ખોટી પસંદગી	૧. ડ્રાઈવની ડીઝાઈન ચેક કરવી અને તણાવ માપમાં કરવો ૨. પુલીના ગૂંચ બંને ત્યાં સુધી સાફ રાખવા ૩. વી-બેલ્ટની સાઈઝ તથા પુલીનાં ગૂંચની સાઈઝની મેચીંગ કરીને ફીટ કરવા

## અન્ય ડ્રાઈવ ઘટકો સાથે સમસ્યા

ફરીયાદ	થવાનું કારણ	નિવારણ
૧. શાફ્ટ તુટી જવી અથવા વળી જવી	૧. અતીશય તણાવ વીબેલ્ટ દ્વારા થવાથી ૨. ડ્રાઈવની સાઈઝ મોટી હોવાથી ૩. આકસ્મિક કારણે ૪. મશીનની ડીઝાઈનમાં ભુલનાં કારણે ૫. અકસ્માતને કારણે ગાર્ડને નુકશાન થવું. અથવા ગાર્ડની ડીઝાઈન ખરાબ હોવી ૬. બહારના બેરીંગથી પુલી ખુબ જ દુર ટાંગવાથી	૧. તણાવને વ્યવસ્થિત કરવો ૨. ડ્રાઈવની ડીઝાઈન ચેક કરી જરૂરીયાત મુજબ નાની સાઈઝ અને નાના બેલ્ટ વાપરવા ૩. ડ્રાઈવના ગાર્ડની ડીઝાઈન ફરીથી કરવી ૪. મશીનની ડીઝાઈન ચેક કરવી ૫. લાંબા સમય ચાલે માટે રીપેર તથા રી-ડીઝાઈન કરવું. ૬. પુલીને બેરીંગની નજીક રાખવાનો પ્રયત્ન કરો.

## બેરીંગ ગરમ થઈ જવા

ફરીયાદ	થવાનું કારણ	નિવારણ
૧. ડ્રાઈવ જરૂરીયાતથી વધારે તણાવમાં રહેવાથી	૧. પુલીના ગૂવમાં ઘસાઈ જવાથી પટ્ટો નીચે અડીને ચાલતો હોવાથી તે સામે પાવર ટ્રાન્સમીટ ન કરી તે તણાવ ઉભો કરે છે. ૨. તેનું તણાવ વ્યવસ્થિત ન હોવાના કારણે	૧. પુલી બદલવી અને ડ્રાઈવનાં તણાવને પ્રોપર કરવાં ૨. તણાવને વ્યવસ્થિત કરવાં
૨. પુલીનાં ગૂવ ખુબ જ નાના હોવાથી	૧. મોટર મેન્યુફેક્ચર્સ પુલીના ગૂવમાં ઠાયામીટર તેની જરૂરીયાત મુજબનાં માપસાઈઝ ના રાખવાના કારણે	૧. ડ્રાઈવને મેન્યુઅલ મુજબ રીડીઝાઈન કરવી
૩. બેરીંગની કંડિશન ખરાબ હોવાથી	૧. બેરીંગની ડીઝાઈન ખોટી રીતે થયેલ હોવાના કારણે ૨. બેરીંગની જાળવણી વ્યવસ્થિત ન થઈ હોવાના કારણે અથવા ફીટીંગ બરાબર ન થયા હોવાના કારણે	૧. બેરીંગની ડીઝાઈન ચેક કરવી ૨. બેરીંગનું એલાયમેન્ટ તથા ગ્રીસ લગાડવું
૪. પુલીનાં ગૂવ તથા શાફ્ટ વચ્ચે ખુબ જ અંતર હોવાથી	૧. ખામી તથા અવરોધને કારણે	૧. પુલીને શક્ય હોય તેટલું બેરીંગની નજીક રાખવું તથા અવરોધને દુર કરવા
૫. પટ્ટો સ્લીપ થતો હોવાથી	૧. ડ્રાઈવમાં તણાવ ખુબ ઓછો હોવાના કારણે ૨. વીબેલ્ટ સાઈઝથી ખુબ જ મોટા હોવાના કારણે	૧. તણાવને સુવ્યવસ્થિત કરવા ૨. વીબેલ્ટની સાચી સાઈઝ ફીટ કરવી

## પરફોર્મન્સમાં તકલીફ આવવી

ફરીયાદ	થવાનું કારણ	નિવારણ
૧. ડ્રાઈવની સ્પીડ બરાબર ન લાગે	૧. ડીઝાઈનમાં ખામી હોવાના કારણે ૨. પટ્ટો સ્લીપ થતો હોવાના કારણે	૧. સાચી સાઈઝની ડ્રાઈવ વાપરવી તથા સ્પીડ રૈશીયો મુજબ સાચી ગૂવવાળી પુલી વાપરવી ૨. ડ્રાઈવનાં તણાવને વ્યવસ્થિત ગોઠવવો.

## Terms & Conditions

1. All prices are exclusive of G.S.T.
2. G.S.T. @18% will be charged extra.
3. Prices & terms are subject to change without prior notice.
4. All disputes are subject to Jalandhar Jurisdiction.
5. The Price list supersedes all previous price lists.



# OUR ADVERTISE CAMPAIGN ON



- STICKER
- NEWS PAPER
- PAMPHLET
- CANOPY MARKETING
- HORDING BOARD
- OUTSIDE WALL ADVERTISEMENT

**& YEARLY ATTRACTIVE OFFERS**

**AUTHORISED DISTRIBUTOR**



**MyGec V-belt & Hardware Pvt Ltd.**

**OUR AUTHORISED DISTRIBUTER IN ALL OUR GUJARAT STATE**



**Geeta Engineering Corporation (Sister Concern),  
Garediya Kuva Road, "MYGEC House",  
Near Hanuman Temple, Rajkot - 360001**



**sales@mygec.in**



**70482 22003**